



Agencija za vodno  
područje rijeke Save

SARAJEVO

AGENCIJA ZA VODNO PODRUČJE RIJEKE SAVE SARAJEVO

Hamdije Ćemerlića 39a Tel: +387 33 726 400 Faks: +387 33 726 423 Web: www.voda.ba Email: info@voda.ba

U skladu s članom 91. stav 2. Zakona o vodama, na osnovu meteorološke prognoze izdate od strane Federalnog hidrometeorološkog zavoda BiH, nakon sagledavanja osmotrenih podataka i rezultata hidrološko-hidrauličkih simulacija iz modela u okviru prognostičkih sistema koji su na raspolaganju u sklopu ISV-a AVP Sava, daje se:

## OBAVJEŠTENJE O PROGNOZI VANREDNOG HIDROLOŠKOG STANJA

za period: 17.01 - 20.01.2023.

### PROGNOZA:

- Prognozira se porast vodostaja na cijelom vodnom području rijeke Save u FBiH, posebno na slivovima rijeka Drine, Bosne, Une i Sane kao i Fojničke rijeke. Očekuje se dostizanje nivoa obavještavanja o mogućim poplavama na hidrološkim stanicama na vodnom području rijeke Save u FBiH.
- Bujični vodotoci na kojima može doći do značajnijeg povećanja vodostaja u ovom periodu su na području slivova Korane i Gline u BiH te na slivu Fojničke rijeke.

U naredna tri dana prognozira se vanredno hidrološko stanje, posebno na području:

- Gornjeg dijela sliva rijeke Drine,
- Sliva rijeke Željeznice,
- Slivova Korane i Gline u BiH,
- Gornjeg i srednjeg dijela sliva rijeke Bosne te
- Slivova rijeke Une i Sane.

Obavještenje o prognozi vanrednog hidrološkog stanja odnosi se na područje općina u BPK Goražde, Unsko-sanskom i Kantonu Sarajevo te na području općine Fojnica.

Sugerišemo nadležnim institucijama da prate situaciju na terenu i postupaju u skladu s ovlaštenjima, a službama koje provode mjere i aktivnosti zaštite i spašavanja ljudi i materijalnih dobara preporučujemo pojačan oprez.

Nadležne službe civilne zaštite treba da upozore stanovništvo koje živi na područjima uz rijeke koje nemaju izgrađene zaštitne vodne objekte, da je opasno da prilaze obalama s obzirom na moguće povećanje dubina i brzina tečenja vode u rijekama, te da im pravovremeno daju obavještenje sa uputama i smjernicama, na osnovu čega bi stanovništvo bilo u mogućnosti (prije eventualne pojave poplava) sprovesti mjere samozaštite u cilju smanjenja i preduprijeđenja eventualnih šteta od štetnog djelovanja poplava po njih i njihova materijalna dobra.

Informacije o aktuelnim izmjerenim vodostajima na svim hidrološkim stanicama na vodnom području rijeke Save u Federaciji BiH su dostupne na internet stranici Agencije za vodno područje rijeke Save: [www.voda.ba](http://www.voda.ba)  
Sve aktivnosti na praćenju i obavještavanju o trenutnom hidrološko stanju se provode u skladu sa Federalnim operativnim planom odbrane od poplava.

Opis prognoziranih vanrednih hidroloških stanja i mogućih posljedica dostupan je na slijedećem linku: [www.voda.ba](http://www.voda.ba)

VANREDNO HIROLOŠKO STANJE PODRAZUMIJEVA POVEĆAN VODOSTAJ NA RIJEKAMA USLIJED PADAVINA I  
MOGUĆNOST POJAVE POPLAVA MANJEG, SREDNJEG I ZNAČAJNOG OBUUHVATA:



**IZLIJEVANJE IZ KORITA**

ISPUNJENO KORITO VODOM I LOKALNO  
IZLIJEVANJE



**POPLAVE**

IZLIJEVANJE VODE NA OKOLNO PODRUČJE,  
POJEDINE OBJEKTE, POLJOPRIVREDNO  
ZEMLJIŠTE I PUTEVE



**ZNAČAJNE POPLAVE**

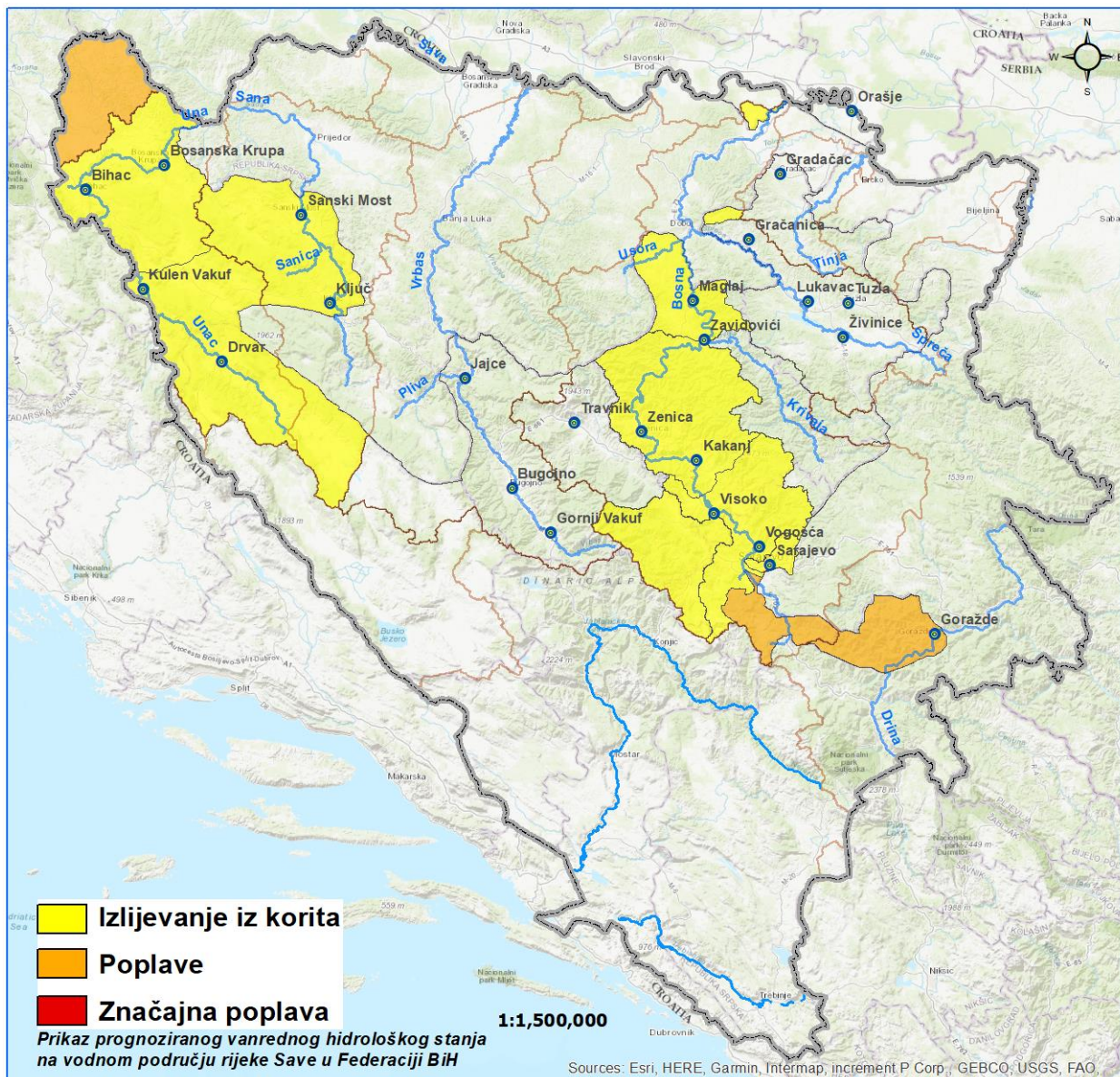
PLAVLJENJE NASELJA, OBJEKATA,  
PUTEVA



Agencija za vodno područje rijeke Save  
SARAJEVO

AGENCIJA ZA VODNO PODRUČJE RIJEKE SAVE SARAJEVO

Hamdije Ćemerlića 39a Tel: +387 33 726 400 Faks: +387 33 726 423 Web: www.voda.ba Email: info@voda.ba



**NAPOMENA:** Obavještenje se daje na osnovu prognoziranih podataka padavina, tako da promjena vremenske prognoze može uticati i na prognozirano hidrološko stanje.

Sarajevo, 16.01.2023. u 09:00 sati

AVP Sava / Sektor za upravljanje vodama / Odjeljenje za ISV

**VANREDNO HIROLOŠKO STANJE PODRAZUMIJEVA POVEĆAN VODOSTAJ NA RIJEKAMA USLIJED PADAVINA I  
MOGUĆNOST POJAVE POPLAVA MANJEG, SREDNJEG I ZNAČAJNOG OBUHVATA:**



**IZLIJEVANJE IZ KORITA**

ISPUNJENO KORITO VODOM I LOKALNO  
IZLIJEVANJE



**POPLAVE**

IZLIJEVANJE VODE NA OKOLNO PODRUČJE,  
POJEDINE OBJEKTE, POLJOPRIVREDNO  
ZEMLJIŠTE I PUTEVE



**ZNAČAJNE POPLAVE**

PLAVLJENJE NASELJA, OBJEKATA,  
PUTEVA